

VRF/MR

Volantino a razze Spoked Handwheel / Volante de radios



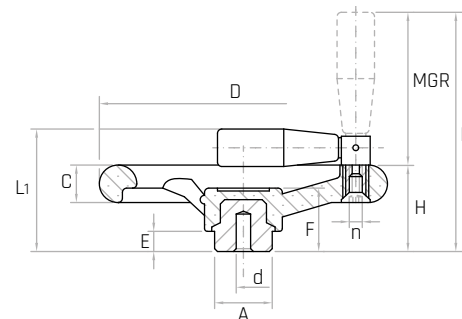
Descrizione

Mozzo sporgente in acciaio zincato. Manopola girevole ribaltabile a scatto.

Zinc plated steel hub. Fold-away revolving handle.
Buje saliente de acero galvanizado.
Empuñadura giratoria abatible.

Materiale

Duroplasto rinforzato nero.
Black fiber reinforced phenolic plastic.
Duroplástico negro reforzado.



Codice	Modello	D mm	H mm	L mm	L1 mm	C mm	A mm	d mm	E mm	F mm	MGR mm	n	Peso gr.
6222005	VRF/125-MR	125	46	118	66	17	24	Ø6	13	37	23X55	M5	322
6222010	VRF/150-MR	150	49	131	70	20	32	Ø6	13	38	25X65	M6	490
6222015	VRF/175-MR	175	56	138	77	22	40	Ø6	16	42	25X65	M6	700
6222020	VRF/200-MR	200	61	166	85	24	40	Ø6	16	45	28X85	M6	912
6222025	VRF/250-MR	250	72	177	96	28	48	Ø8	17	50	28X85	M6	1380
6222030	VRF/300-MR	300	78	183	102	34	58	Ø8	18	56	28X85	M6	2142

NOTE: Foro cieco di invito che può essere allargato alla misura desiderata. Si forniscono, per quantità adeguate, i volantini con mozzo forato a misura. L'esecuzione con manopola girevole ribaltabile a scatto è consigliata quando per motivi di ingombro o di sicurezza si vuole ripiegare la manopola in posizione di riposo.
Special inch and metric bores, keyways, set screw holes, ect. available upon request.
Por cantidad apropiada, disponible también con buje perforado a medida.