

VB/FP

Volantino a 6 lobi Six-lobe knob / Volante de seis lóbulos



Descrizione

Bussola in ottone e foro passante filettato.

Brass insert with tapped through hole.

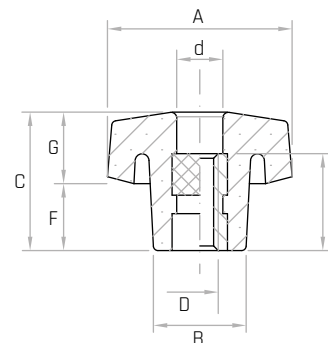
Inserto de latón y agujero pasante roscado.

Materiale

Duroplasto nero.

Black phenolic plastic.

Duroplástico negro.



Codice	Modello	A mm	B mm	C mm	D	E mm	F mm	G mm	d mm	Peso gr.
6114025	VB/40/FP M6	40	21	28	M6	18	13	15	Ø11	28
6114030	VB/40/FP M8	40	21	28	M8	18	13	15	Ø11	29
6114035	VB/40/FP M10	40	21	28	M10	18	13	15	Ø11	31
6114040	VB/50/FP M8	50	25	33	M8	18	15	18	Ø13	43
6114045	VB/50/FP M10	50	25	33	M10	18	15	18	Ø13	45
6114050	VB/50/FP M12	50	25	33	M12	18	15	18	Ø13	47
6114055	VB/60/FP M10	60	28	35	M10	25	15	20	Ø11	70
6114060	VB/60/FP M12	60	28	35	M12	25	15	20	Ø13	70
6114065	VB/60/FP M14	60	28	35	M14	25	15	20	Ø15	70
6114070	VB/60/FP M16	60	28	35	M16	25	15	20	Ø17	68
6114075	VB/70/FP M10	70	32	42	M10	25	21	21	Ø11	92
6114080	VB/70/FP M12	70	32	42	M12	25	21	21	Ø13	96
6114085	VB/70/FP M14	70	32	42	M14	25	21	21	Ø15	94
6114090	VB/70/FP M16	70	32	42	M16	25	21	21	Ø17	93

NOTE: Si forniscono, per quantità adeguate, con inserti a misura in acciaio, in ottone, in acciaio inox.

For certain minimum quantities tapped metal inserts available in brass, zinc plated steel or stainless steel upon request.

Por cantidad apropiada, disponible también con insertos de distintas medidas.