

VBZ/FP

Volantino zigrinato Knurled knob / Volante moleteado



Descrizione

Bussola in ottone e foro passante filettato.

Brass insert with tapped through hole.

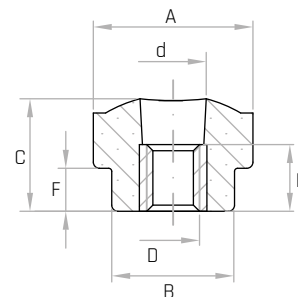
Inserto de latón y agujero pasante roscado.

Materiale

Duroplasto nero.

Black phenolic plastic.

Duroplástico negro.



Codice	Modello	A mm	B mm	C mm	D	d mm	E mm	F mm	Peso gr.
6128150	VBZ/22/FP M5	22	15	16	M5	Ø6	8	6	7
6128155	VBZ/22/FP M6	22	15	16	M6	Ø7	8	6	7
6128011	VBZ/26/FP M6	26	20	19	M6	Ø7	8	7	11
6128016	VBZ/26/FP M8	26	20	19	M8	Ø9	8	7	11

NOTE: Si forniscono, per quantità adeguate, con inserti a misura in acciaio, in ottone, in acciaio inox.

For certain minimum quantities tapped metal inserts available in brass, zinc plated steel or stainless steel upon request.

Por cantidad apropiada, disponible también con insertos de distintas medidas.