

**MFE**

**Maniglia / Handle / Asa**



**Descrizione**

**Foro passante per vite a testa cilindrica.**

Through hole for cylindrical head screw.

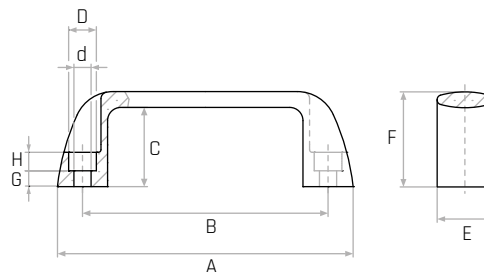
Agujero pasante para tornillo de cabeza cilíndrica.

**Materiale**

**Tecnopolimero nero rinforzato con fibre di vetro, finitura opaca.**

Black thermoplastic, glass fiber reinforced, mat.

Termoplástico negro reforzado con fibra de vidrio, acabado mate.



Codice	Modello	B mm	A mm	E mm	F mm	C mm	G mm	H mm	D mm	d mm	Peso gr.
6382005	<b>MFE/93,5 Ø6,5</b>	93,5±0,5	113	21	36	29	6	7	Ø10,2	<b>Ø6,5</b>	26
6382050	<b>MFE/117 Ø6,5</b>	117±1	139	25	41	34	6	9	Ø10,2	<b>Ø6,5</b>	41
6382080	<b>MFE/117 Ø8,5</b>	117±1	139	25	41	34	6	9	Ø13,0	<b>Ø8,5</b>	40
6382090	<b>MFE/132 Ø6,5</b>	132±1	156	27	45	37	9	7	Ø10,2	<b>Ø6,5</b>	56
6382110	<b>MFE/132 Ø8,5</b>	132±1	156	27	45	37	7	9	Ø13,0	<b>Ø8,5</b>	54
6382160	<b>MFE/179 Ø8,5</b>	179±1	204	28	50	42	8	9	Ø13,0	<b>Ø8,5</b>	72

**NOTE:** I fissaggio con vite passante, testa cilindrica e cava esagonale consente un montaggio semplice e sicuro. Installation with through screw, cylindrical-head and hexagon socket allows a simple and safe mounting. La fijación con tornillo pasante de capuchón y hueco hexagonal permite un montaje fácil y seguro.