

MFB

Maniglia / Handle / Asa



Descrizione

Bussola in ottone e foro cieco filettato.

Brass insert with tapped blind hole.

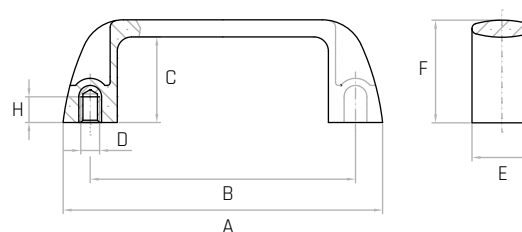
Inserto de latón y agujero ciego roscado.

Materiale

Tecnopolimero, rinforzato con fibre di vetro, finitura opaca.

Thermoplastic, glass fiber reinforced, mat.

Termoplástico, reforzado con fibra de vidrio, acabado mate.



	Codice RAL 9005	Codice RAL 3000	Codice RAL 2004	Codice RAL 9010	Codice RAL 7031	Modello	B mm	A mm	E mm	F mm	C mm	H mm	D	Peso gr.
	6333505	6333506	6333507	6333508	6333509	MFB/93,5 M5	93,5±0,5	113	23	36	29	9	M5	33
	6333500	6333515	6333510	6333517	6333512	MFB/93,5 M6	93,5±0,5	113	23	36	29	9	M6	33
NEW	8300876	-	-	-	-	MFB/93,5 1/4-20 UNC	93,5±0,5	113	23	36	29	9	1/4-20 UNC	33
	6333550	6333575	6333570	6333577	6333572	MFB/117 M6	117±1	139	25	41	34	9	M6	47
	6333560	6333595	6333590	6333597	6333592	MFB/117 M8	117±1	139	25	41	34	9	M8	49
NEW	8300877	-	-	-	-	MFB/117 1/4-20 UNC	117±1	139	25	41	34	9	1/4-20 UNC	49
	6333600	6333601	6333603	6333604	6333602	MFB/132 M6	132±1	156	27	45	37	9	M6	62
	6333610	6333611	6333613	6333614	6333612	MFB/132 M8	132±1	156	27	45	37	9	M8	64
NEW	8300879	-	-	-	-	MFB/132 1/4-20 UNC	132±1	156	27	45	37	9	1/4-20 UNC	64
NEW	8300880	-	-	-	-	MFB/132 5/16-18 UNC	132±1	156	27	45	37	9	5/16-18 UNC	64
	6333620	6333621	6333622	6333623	6333624	MFB/179 M8	179±1	204	28	50	42	9	M8	82

NOTE: Per quantità adeguate si forniscono in colori diversi e con inserti a misura.

For certain minimum quantities special colors and inserts available upon request.

Por cantidad apropiada, disponible también en colores diferentes y con insertos de distintas medidas.