

**LP**
**Volantino a 6 lobi**  
**Six-lobe knob / Volante de seis l6bulos**

**Descrizione**
**Perno in acciaio zincato filettato.**

Threaded zinc plated steel stud.

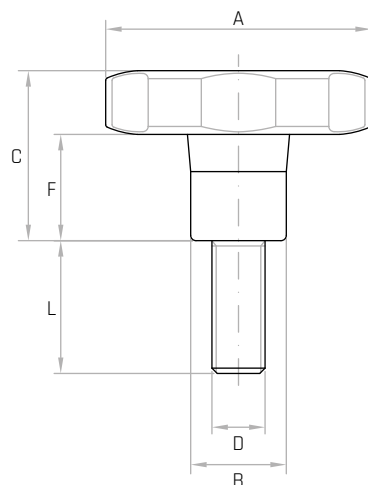
Perno de acero galvanizado roscado.

**Materiale**
**Tecnopolimero nero, rinforzato con fibre di vetro, finitura opaca.**

Black thermoplastic, glass fiber reinforced, mat.

Termoplástico negro, reforzado con fibra de vidrio, acabado mate.

Codice	Modello	A mm	B mm	C mm	F mm	D	L mm	Peso gr.
6372005	LP/20 M4x10	20	11	20	12	M4	10	6
6372010	LP/20 M4x15	20	11	20	12	M4	15	6
6372020	LP/20 M5x15	20	11	20	12	M5	15	7
6372025	LP/20 M5x20	20	11	20	12	M5	20	8
6372030	LP/20 M5x25	20	11	20	12	M5	25	8
6372040	LP/20 M6x10	20	11	20	12	M6	10	8
6372045	LP/20 M6x15	20	11	20	12	M6	15	9
6372050	LP/20 M6x20	20	11	20	12	M6	20	10
6372075	LP/30 M6x15	30	14	24	15	M6	15	15
6372080	LP/30 M6x20	30	14	24	15	M6	20	16
6372085	LP/30 M6x25	30	14	24	15	M6	25	17
6372090	LP/30 M6x30	30	14	24	15	M6	30	18
6372100	LP/30 M6x40	30	14	24	15	M6	40	20
6372105	LP/30 M8x15	30	14	24	15	M8	15	19
6372110	LP/30 M8x20	30	14	24	15	M8	20	20
6372115	LP/30 M8x25	30	14	24	15	M8	25	22
6372120	LP/30 M8x30	30	14	24	15	M8	30	23
6372125	LP/30 M8x35	30	14	24	15	M8	35	25
6372135	LP/40 M6x20	40	16	28	18	M6	20	22
6372145	LP/40 M6x30	40	16	28	18	M6	30	23
6372155	LP/40 M6x40	40	16	28	18	M6	40	25
6372165	LP/40 M8x15	40	16	28	18	M8	15	25
6372170	LP/40 M8x20	40	16	28	18	M8	20	26
6372175	LP/40 M8x25	40	16	28	18	M8	25	28
6372180	LP/40 M8x30	40	16	28	18	M8	30	30
6372190	LP/40 M8x40	40	16	28	18	M8	40	33
6372200	LP/40 M8x50	40	16	28	18	M8	50	35
6372210	LP/50 M8x15	50	18	32	20	M8	15	35
6372215	LP/50 M8x20	50	18	32	20	M8	20	37
6372225	LP/50 M8x30	50	18	32	20	M8	30	40
6372235	LP/50 M8x40	50	18	32	20	M8	40	43
6372242	LP/50 M8x60	50	18	32	20	M8	60	46
6372245	LP/50 M10x20	50	18	32	20	M10	20	44
6372255	LP/50 M10x30	50	18	32	20	M10	30	48
6372265	LP/50 M10x40	50	18	32	20	M10	40	53
6372275	LP/50 M10x50	50	18	32	20	M10	50	55
6372290	LP/60 M8x30	60	20	36	22	M8	30	55
6372295	LP/60 M10x30	60	20	36	22	M10	30	60
6372305	LP/60 M10x40	60	20	36	22	M10	40	65
6372315	LP/60 M10x50	60	20	36	22	M10	50	72
6372330	LP/60 M12x30	60	20	36	22	M12	30	82
6372340	LP/60 M12x40	60	20	36	22	M12	40	90
6372350	LP/60 M12x50	60	20	36	22	M12	50	96
6372360	LP/70 M10x30	70	23	40	24	M10	30	81
6372380	LP/70 M12x30	70	23	40	24	M12	30	100
6372390	LP/70 M12x40	70	23	40	24	M12	40	107
6372400	LP/70 M12x50	70	23	40	24	M12	50	115



**NOTE:** Si forniscono, per quantità adeguate, in colori diversi e con inserti a misura in acciaio, in ottone, in acciaio inox.

For certain minimum quantities custom colors and threaded metal studs available in brass, zinc plated steel or stainless steel upon request.

Por cantidad apropiada, disponible también en colores diferentes y con insertos de distintas medidas.