

C/A

Cerniera
Hinge / Bisagra



Descrizione

Foro liscio passante.

Smooth through hole.

Agujero liso pasante.

Materiale

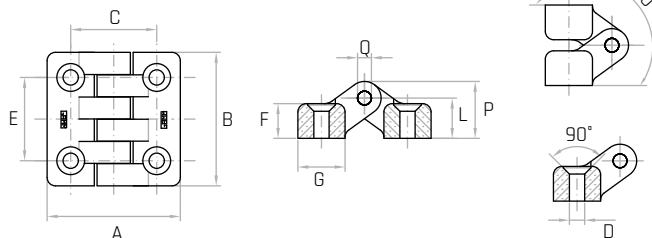
Tecnopolimero nero rinforzato con fibre di vetro, finitura opaca.

Perno in acciaio inox AISI 304.

Black thermoplastic, glass fiber reinforced, mat. Stainless steel stud (AISI 304).

Termoplástico negro reforzado con fibra de vidrio, acabado mate.

Perno de acero inoxidable (AISI 304).



Codice	Modello	A mm	B mm	C mm	E mm	F mm	G mm	L mm	P mm	Q mm	Ø mm	Vite Screw Tornillo	CC Nm	Peso gr.
6388005	C32/A Ø4,2	32	32	20	20	7	12	8,5	12,5	3	Ø4,2	M4	2	9
6388010	C40/A Ø4,2	40	40	25,5	25,5	10	14	11,5	16,5	4	Ø4,2	M4	2	19
6388020	C48/A Ø5,5	48	48	31	30	12,5	17	14,5	20,5	5	Ø5,5	M5	5	33
6388030	C65/A Ø6,5	65	65	40	40	14	24	17	25	6	Ø6,5	M6	10	65
6388040	C98/A Ø10,5	98	98	63	60	21	35	25	37	8	Ø10,5	M10	30	211

NOTE: CC = coppia massima di serraggio consigliata. Si forniscono, per quantità adeguate, in colori diversi.

CC = maximum tightening torque suggested. For certain minimum quantities, custom colors available upon request.

CC = par máximo de apriete recomendado. Por cantidad apropiada, disponible también en colores diferentes.