

APSE/I

Pressore filettato a sfera e molla

Threaded ball spring plunger

Presor roscado a esfera y resorte



Descrizione

Corpo filettato con testa a cava esagonale.

Threaded body with hexagon socket head.

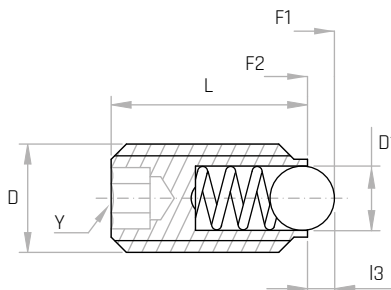
Cuerpo roscado con cabeza Allen.

Materiale

Corpo, sfera e molla in acciaio inox AISI 303.

Stainless steel body, ball and spring (AISI 303).

Cuerpo, esfera y resorte de acero inoxidable (AISI 303).



Codice	Modello	L mm	l3 mm	D1 mm	D	Y mm	F1 N	F2 N	Peso gr.
7747950	APSE/9I	9	0,5	1,5	M3	1,5	2	3	0,3
7747953	APSE/10I	10	0,8	2,5	M4	2	4	10	0,5
7747956	APSE/14I	14	0,9	3	M5	3	6	11	1,3
7747959	APSE/15I	15	1,0	3,5	M6	3	9	13	1,8
7747962	APSE/16I	16	1,5	5	M8	4	15	30	3,5
7747965	APSE/23I	23	2,0	6	M10	5	20	35	6
7747968	APSE/26I	26	2,5	8	M12	6	30	55	13
7747971	APSE/33I	33	3,5	10	M16	8	65	125	32
7747974	APSE/43I	43	4,5	12	M20	10	80	160	63
7747977	APSE/48I	48	5,5	15	M24	12	90	180	98
7747951	APSE/9IR	9	0,5	1,5	M3	1,5	5	7	0,3
7747954	ASPE/10IR	10	0,8	2,5	M4	2	12	22	0,5
7747957	APSE/14IR	14	0,9	3	M5	3	19	30	1,3
7747960	APSE/15IR	15	1,0	3,5	M6	3	28	40	1,8
7747963	APSE/16IR	16	1,5	5	M8	4	47	73	3,5
7747966	APSE/23IR	23	2,0	6	M10	5	66	100	6
7747969	APSE/26IR	26	2,5	8	M12	6	66	120	13
7747972	APSE/33IR	33	3,5	10	M16	8	90	180	32
7747975	APSE/43IR	43	4,5	12	M20	10	115	240	63
7747978	APSE/48IR	48	5,5	15	M24	12	130	270	98

NOTE: Disponibile anche in versione con molla rinforzata (R). F1: Pressione molla precarico. F2: Pressione molla carico max.

Available also with heavy end-force spring (R). F1: Spring pressure preload. F2: Spring pressure max load.

Disponible también en la versión con resorte reforzado (R). F1: Presión de resorte precarga. F2: Presión de resorte carga máxima.